

Chave dicotômica para identificação de invertebrados

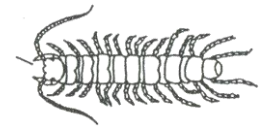
1 | Presença de apêndices articulados.....**Filo Arthropoda**-2
 Ausência de apêndices articulados6

2 | Sem antenas, possuem quelíceras e pedipalpos, corpo dividido em cefalotórax e abdômen e quatro pares de apêndices locomotores.....**Classe Arachnida** -9
 Com antenas.....3

3 | Dois pares de antenas, cinco ou mais pares de apêndices locomotores e corpo dividido em cefalotórax e abdômen.....**Classe Crustácea**-11
 Um par de antenas.....4

4 | Corpo dividido em cabeça, tórax e abdômen, corpo dividido em cabeça, tórax e abdômen. Três pares de apêndices locomotores.....**Classe Insecta**-12
 Numerosos pares de apêndices locomotores, corpo dividido em cabeça e corpo segmentado.....5

5 | Um par de apêndices locomotores por segmento, corpo achatado e antenas longas.....**Classe Chilopoda**



Dois pares de apêndices locomotores por segmento, corpo cilíndrico, antenas curtas.....**Classe Diplopoda**



6 | Corpo dividido em segmentos iguais, alongado, cilíndrico e mole. Geralmente possuem sedas.....**Filo Annelida**



Corpo sem segmentação evidente.....7

7 | Corpo achatado em forma de folha ou fita. Muitos são parasitas.....**Filo Platyhelminthes**



Corpo não achatado.....8

8

Corpo em geral de forma cilíndrica, afilado nas duas extremidades, com movimentos de flexão. Animais de vida livre ou parasitas.....**Filo Nemathelminthes**

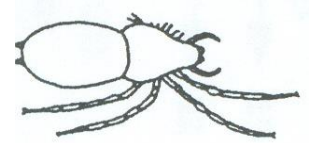


Corpo mole geralmente com três zonas: cabeça, massa visceral e pé musculoso. Muitos possuem concha.....**Filo Mollusca**



9

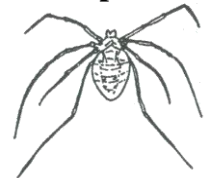
Corpo segmentado em duas regiões distintas: cefalotórax e abdômen.....**Ordem Araneae**



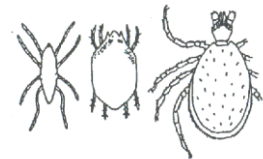
Corpo não dividido em duas regiões.....10

10

Corpo oval e mole, pernas finas e variáveis no comprimento, normalmente longas.....**Ordem Opiliones**

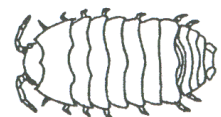


Corpo frequentemente globular e rígido, raramente visíveis ao olho nu.....**Ordem Acariformes**



11

Corpo achatado dorsoventralmente.....**Ordem Isopoda**



Corpo achatado lateralmente, robusto e liso.....**Ordem Amphipoda**



12	Asas ausentes.....13
	Asas presentes.....14

Insectos com uma cintura distinta entre o 1º e 2º segmento..... **Ordem Hymenoptera**

13	<p>Abdómen com 6 ou mais segmentos. O primeiro segmento abdominal com um tubo ventral e quatro segmentos geralmente com um órgão bifurcado adaptado ao salto. Animais que raramente excedem os 5mm de comprimento..... Ordem Collembola</p>
----	--



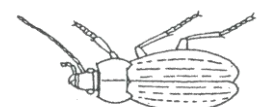
Um par de asas membranosas **Ordem Diptera**

14	<p>Dois pares de asas.....15</p>
----	----------------------------------



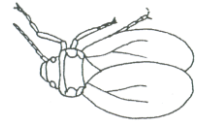
15	<p>Asas dianteiras duras, opacas e eventualmente ornamentadas.....16</p> <p>Asas membranosas, podendo ser cobertas por escamas ou secreções cerosas.....17</p>
----	--

16	<p>Asas dianteiras ligeiramente dobradas nas margens, com algumas nervuras18</p> <p>Asas dianteiras rígidas (élitros) que podem cobrir as asas traseiras e os segmentos abdominais..... Ordem Coleoptera</p>
----	---



17

Asas cobertas com secreções poeirentas brancas, corpo pequeno (2-3 mm).....**Ordem Hemiptera**

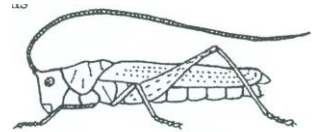


Corpo, asas e apêndices densamente revestidos com escamas largas achatadas. Peças bucais com tubo enrolado.....**Ordem Lepidoptera**



18

Corpo achatado lateralmente. Patas traseiras normalmente muito grandes e modificadas para o salto.....**Ordem Orthoptera**



Corpo achatado dorso-ventralmente.....**Ordem Dictyoptera**

