

## חקלאות אורבנית - נטיעת עצי פרי בעיר - כל תושב משפיע

### חטיבת סביונים, יהוד-מונוסון

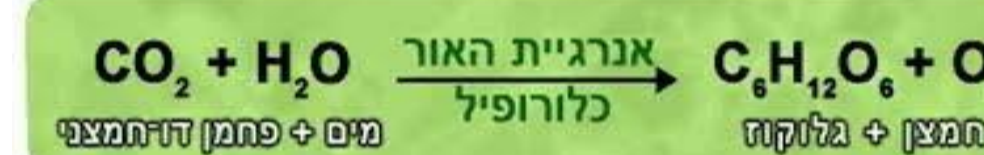
#### מהלך העבודה

הניסוי שלנו כלל מדידות של פחמן דו חמצני וטמפרטורה באמצעות מכשירי מדידה יעודיים. המדידות בוצעו בשעות קבועות באזור הפוני והדרומי של בית הספר. \בכל אחד מהאזורים מדדנו באזורים עם צל (מתחת לעצים) ובאזורים ללא צל.

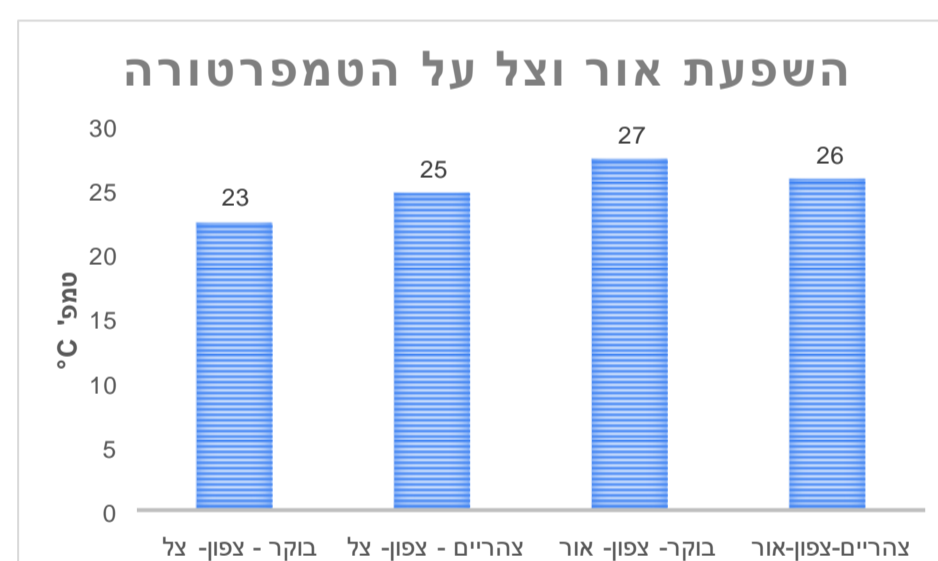


#### מבוא - רקע מדעי חברתי

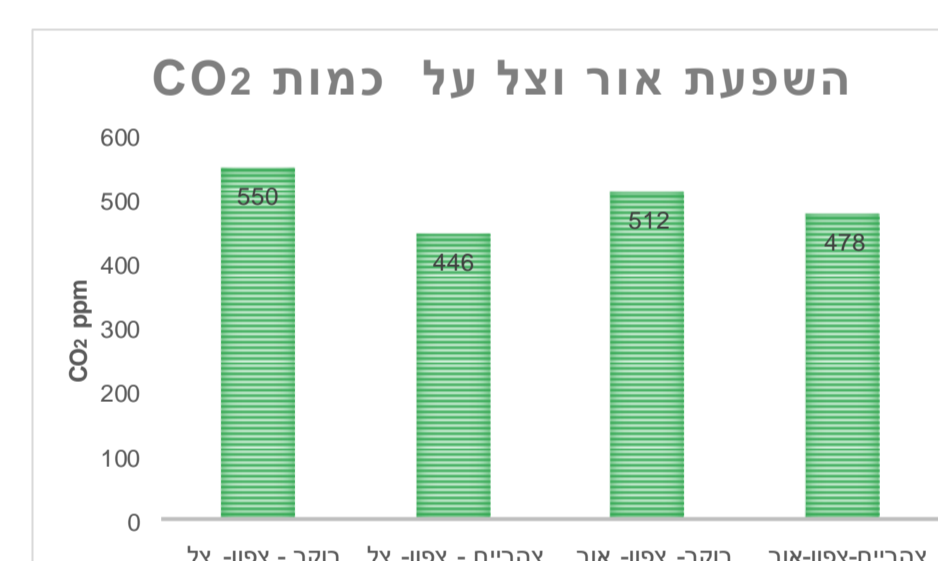
המשמעות של משבר האקלים אדירה: שינוי בכל היבט של חיינו - האוכל שאנחנו אוכלים, המים שאנחנו שותים והאוויר שאנחנו נושמים. אחת הדרכים להתמודד עם משבר האקלים והפחתת טביעת הרגל הפחמנית היא באמצעות נטיעת עצים. תהליך הפוטוסינתזה, המנצל פחמן דו חמצני ומים משמעותי בהפחתת טביעת הרגל הפחמנית. הגדלת נטיעות מס' עצי פרי בעיר תהווה הזדמנות לתושבי העיר יהוד-מונוסון, ליהנות מפירות העצים, תהליך שיוויל לצמצום המזון הנרכש. מצד הסביבה - יצומצמו זיהום האוויר ופליטות הפחמן כתוצאה מהפחתת נסיעות לרשתות המזון. בנוסף, לאורך זמן, הזיהום שנגרם מהובלת סחורות לעיר יצטמצם ויוביל הפחתת ההתחממות הגלובלית.



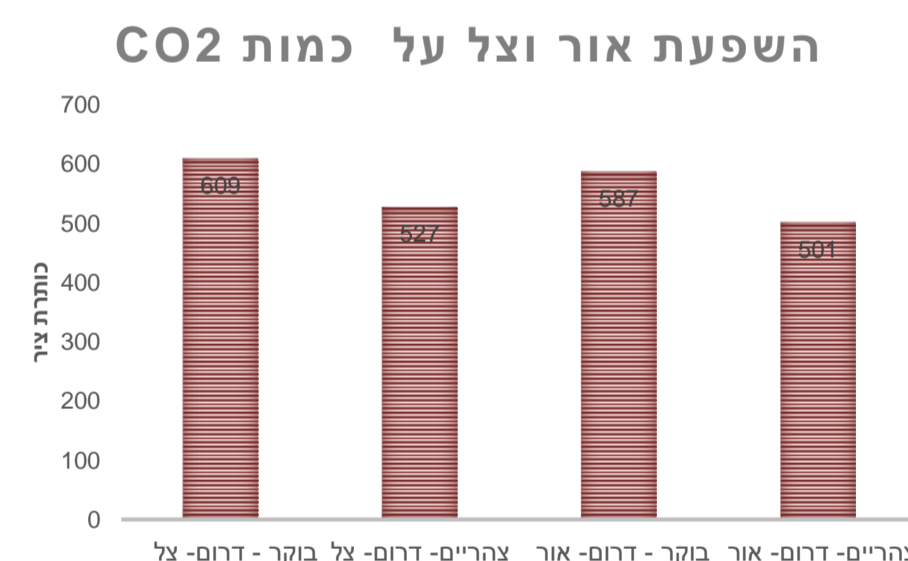
#### ממצאים



הטמפרטורה בשעות הצהריים באזורים מוצלים היתה נמוכה מאזורים ללא מוצלים.



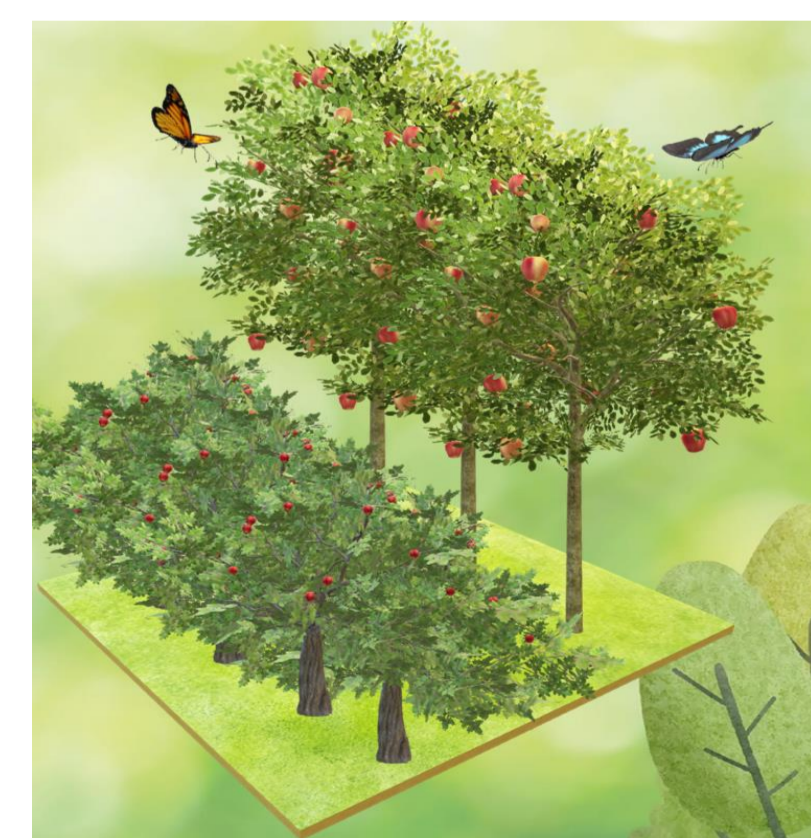
בשעות הצהריים פליטת CO2 באזורים מוצלים (צפון ודרום) הייתה נמוכה מאזורים ללא צל.



#### האם עצי פרי משפיעים על ההתחממות הגלובלית

העצים מפחיתים את הפחמן הדו חמצני ומגבירים את רמת החמצן באוויר ובכך תורמים להפחתת ההתחממות הגלובלית. העצים יוצרים צל ומפחיתים טמפרטורה ובכך מאפשרים שימוש נוח במרחב הציבורי, מעודדים הליכה ומצמצמים את זיהום האוויר ופליטות הפחמן הנפלט משימוש בדלקים. בנוסף עצי הפרי נותנים פירות עשירים שכלל תושבי יהוד יכולים להינות ממנו!

#### הפתרון המוצע



הגדלת מס עצי הפרי בעיר באמצעות אפליקציה שתאפשר לכל תושב יוכל לדווח על אזורים במפת עיר שיש לדעתם צורך בנטיעת עצי פרי - כל תושב משפיע. המעורבות של התושבים תגביר מודעות למשבר האקלים וחינוך לקיימות.

נטיעת עצים תגדיל את השטחים המוצלים, הוספת צל תגרום להפחתת שתעודד הליכה במרחב העירוני ורכיבה על אופניים בכלי תחבורה מזהמים.

#### מסקנות והצעות להמשך

תהליך הפוטוסינתזה, הדורש אור, מתרחש בעוצמה מקסימלית בצהרי היום. העובדה שפליטת CO2 באזורים מוצלים הייתה נמוכה מאזורים ללא צל נובעת מהעצים במקומות המוצלים. ממצאים אלו מחזקים את יוזמתנו המעודדת נטיעת עצי פרי במרחב העירוני. יוזמה שתעודד את מעורבות התושבים, תעלה מודעות למשבר האקלים ולחשיבות פליטת הפחמן.

